

# Auvergne - Rhône-Alpes



## Chiffres clés des entreprises d'insertion 2016

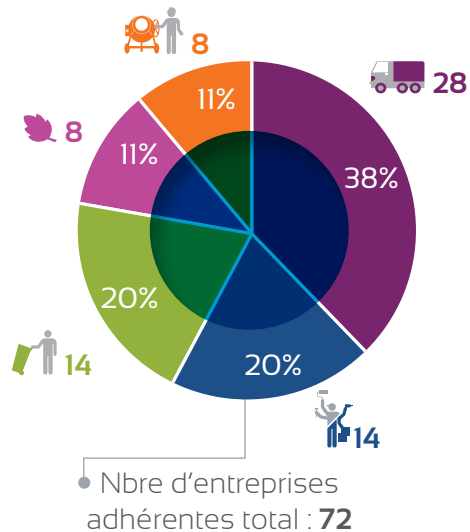
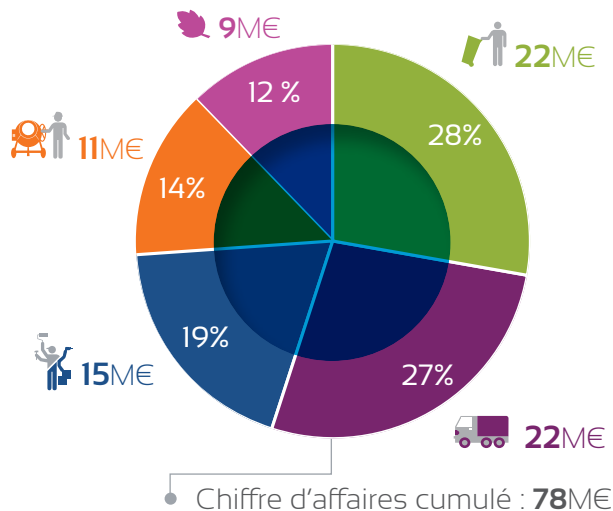


Efficacité économique,  
finalité sociale

Avec le soutien de :



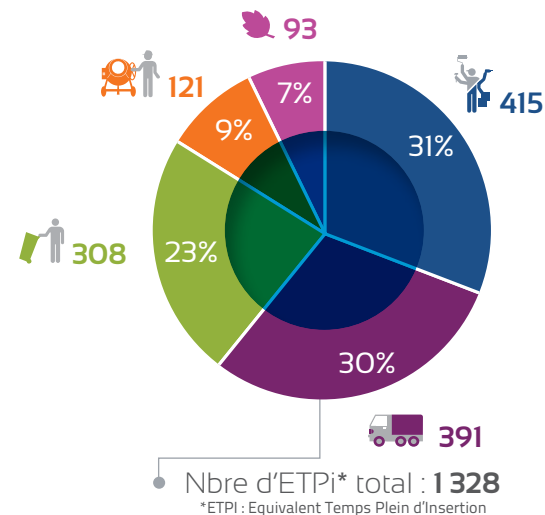
Ce projet est cofinancé  
par le Fonds social européen  
dans le cadre du programme  
opérationnel régional « Emploi  
et Inclusion » 2014-2020



## Performance économique

97 M€ de produits  
dont 81% de C.A

- > 78 M€ de chiffre d'affaires
- > 58 M€ de masse salariale redistribuée
- > 12 M€ d'aide aux postes perçue
- > 2 M€ d'impôts et taxes versés
- > 68% des entreprises sous statut commercial



Secteurs d'activités



Bâtiment  
et travaux publics



Déchets



Environnement



Service  
et transports

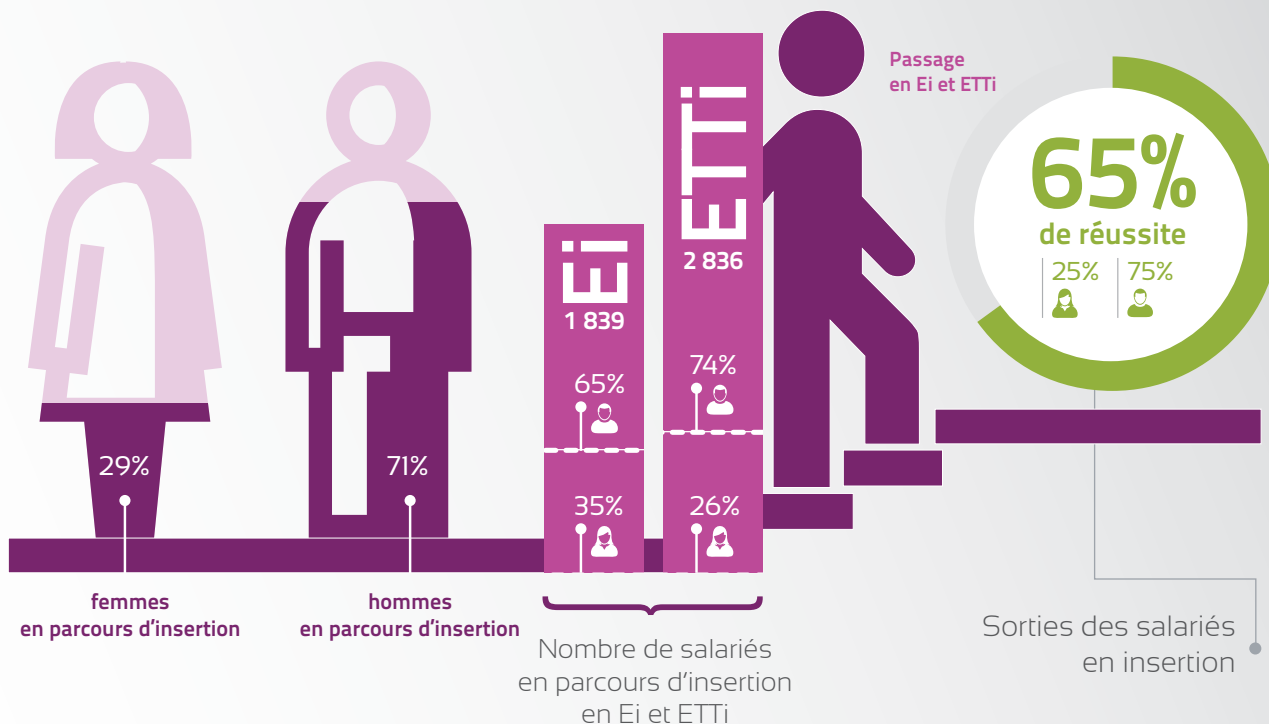


Travail temporaire

# Parcours vers l'emploi

**5 757 salariés**  
dont **81%** en parcours  
d'insertion

- > 4 675 salariés en parcours d'insertion (soit 1 328 ETPI - Equivalent Temps Plein d'Insertion)
- > 1 082 salariés hors insertion (soit 815 ETP)
- > 62% de niveau inférieur ou égal au CAP/BEP
- > 47% de demandeurs d'emploi de plus de 12 mois
- > 27% d'allocataires du rSa
- > 20% de jeunes de moins de 26 ans
- > 12% de seniors de 50 ans et plus
- > 8% de personnes reconnues travailleurs handicapés



de sorties vers l'emploi durable

- CDI
- CDD de plus de 6 mois
- création d'entreprise
- entrée dans la fonction publique



de sorties vers l'emploi de transition

- CDD de moins de 6 mois et contrats aidés hors SIAE



de sorties positives

- formation
- emploi de parcours : SIAE<sup>1</sup>, EA<sup>2</sup>, ESAT<sup>3</sup>, résolution de difficultés sociales (mobilité, santé, logement), acquisition d'un droit (retraite, congé maternité, congé parental)

<sup>1</sup> SIAE : Structure d'Insertion par l'Activité Economique  
<sup>2</sup> EA : Entreprise Adaptée  
<sup>3</sup> ESAT : Etablissement et Services d'Aide par le Travail



35% autres sorties

- chômage
- déménagement
- incapacité à travailler
- sans nouvelles
- licenciement
- rupture amiable
- autres

