

Auvergne - Rhône-Alpes



Chiffres clés des entreprises d'insertion 2016

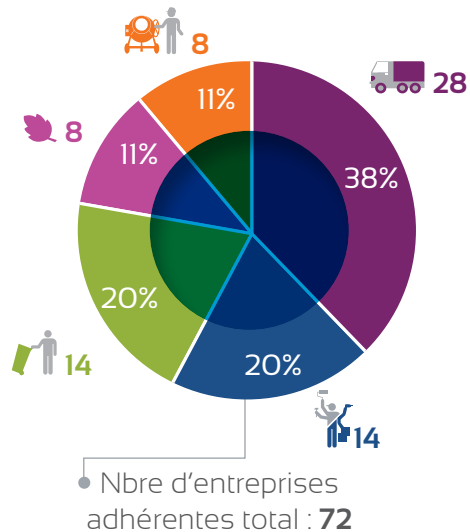
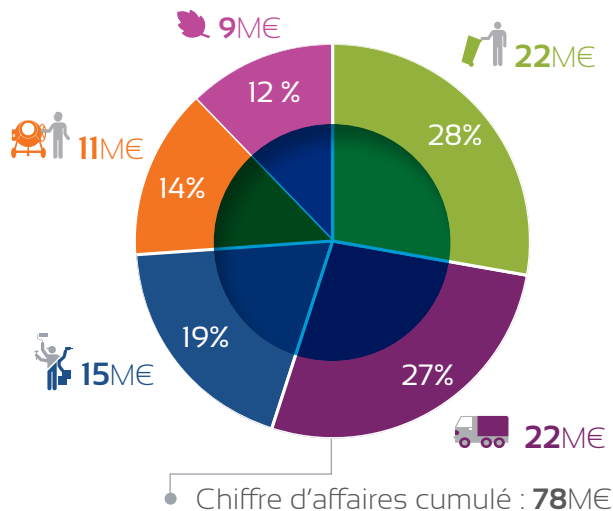


Efficacité économique,
finalité sociale

Avec le soutien de :



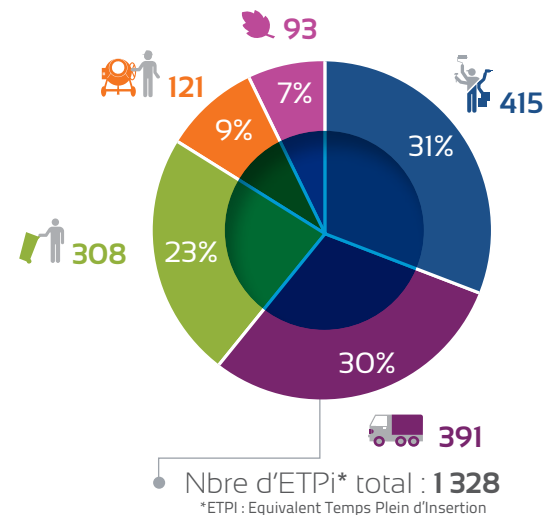
Ce projet est cofinancé
par le Fonds social européen
dans le cadre du programme
opérationnel national « Emploi
et Inclusion » 2014-2020



Performance économique

97 M€ de produits
dont 81% de C.A

- > 78 M€ de chiffre d'affaires
- > 58 M€ de masse salariale redistribuée
- > 12 M€ d'aide aux postes perçue
- > 2 M€ d'impôts et taxes versés
- > 68% des entreprises sous statut commercial



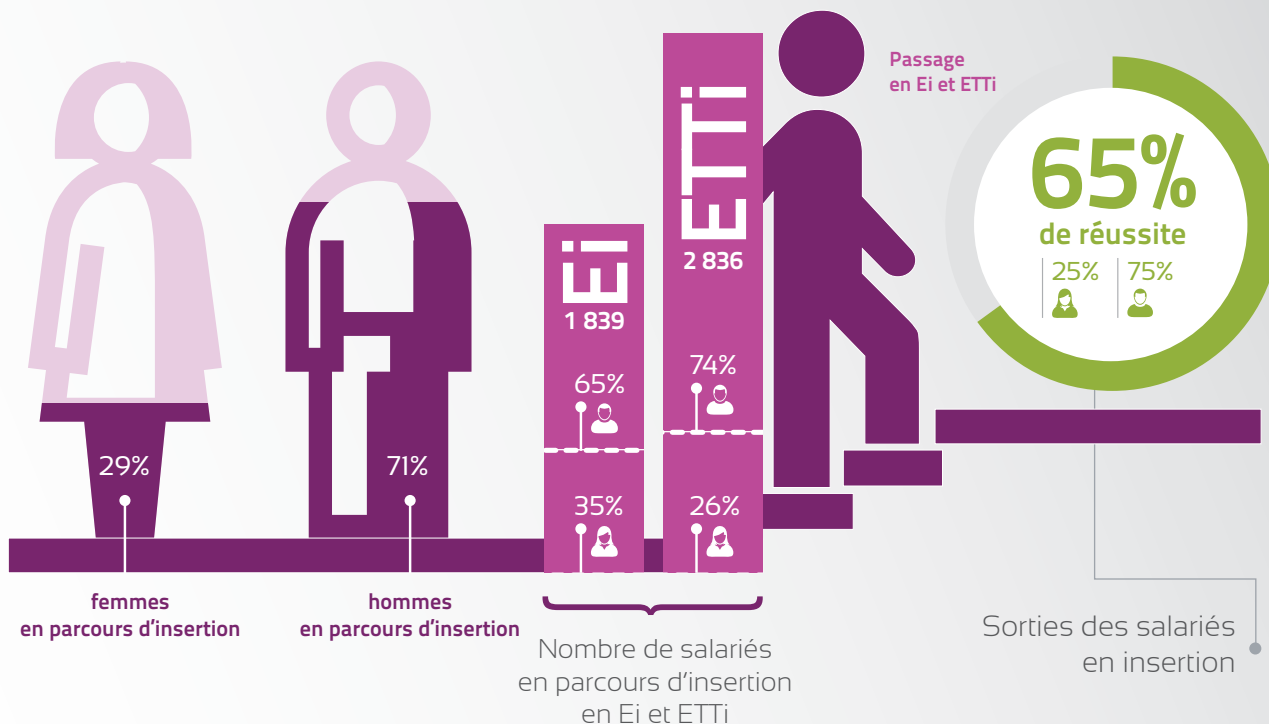
Secteurs d'activités



Parcours vers l'emploi

5 757 salariés
dont **81%** en parcours
d'insertion

- > 4 675 salariés en parcours d'insertion (soit 1 328 ETPI - Equivalent Temps Plein d'Insertion)
- > 1 082 salariés hors insertion (soit 815 ETP)
- > 62% de niveau inférieur ou égal au CAP/BEP
- > 47% de demandeurs d'emploi de plus de 12 mois
- > 27% d'allocataires du rSa
- > 20% de jeunes de moins de 26 ans
- > 12% de seniors de 50 ans et plus
- > 8% de personnes reconnues travailleurs handicapés



de sorties vers l'emploi durable

- CDI
- CDD de plus de 6 mois
- création d'entreprise
- entrée dans la fonction publique

21%



79%



de sorties vers l'emploi de transition

- CDD de moins de 6 mois et contrats aidés hors SIAE

26%



74%



de sorties positives

- formation
- emploi de parcours : SIAE¹, EA², ESAT³, résolution de difficultés sociales (mobilité, santé, logement), acquisition d'un droit (retraite, congé maternité, congé parental)

29%



71%



35% autres sorties

- chômage
- déménagement
- incapacité à travailler
- sans nouvelles
- licenciement
- rupture amiable
- autres

24%



76%



¹ SIAE : Structure d'Insertion par l'Activité Economique
² EA : Entreprise Adaptée
³ ESAT : Etablissement et Services d'Aide par le Travail